

Évaluation test antigénique COVID VIRO AAZ



Comprendre le monde,
construire l'avenir



**APHP : Service de Bactériologie
Hôpital de Bicêtre**

Thierry NAAS
Hôpital de Bicêtre
Service de Bactériologie
Bâtiment Broca, 3ème étage
78 rue du Gal Leclerc
94275 Le Kremlin-Bicêtre
01 45 21 29 86
thierry.naas@bct.aphp.fr

Évaluation test antigénique COVID VIRO AAZ

27 échantillons de patients positifs :

Dilution au ½ : 50µl MTV prélèvement naso-pharyngé/ 50µl tampon

Ct allant de 14 à 30



Très bonne sensibilité et facilité de lecture du test AAZ jusqu'à 27 Ct

NB : Le fabricant recommande une prise d'essai de 100 µl de MTV. Notre étude est basée sur le dépôt de 50 µl de MTV afin de pouvoir évaluer plusieurs tests en parallèle. (soit la moitié de la prise d'essai préconisée par le fabricant).

NB 2 : Le dépôt de l'échantillon à partir d'écouvillons frais est la seule méthode validée par le fabricant : sensibilité potentiellement supérieure à confirmer par une étude prospective en conditions réelles. (Expression de l'écouvillon naso-pharyngé directement dans le tampon du kit)

Numéro	N- COVID E Ct	N- COVID ORF Ct	Résultats CORIS	Intensité CORIS	Résultats AAZ	Intensité AAZ
P14C	15,60	14,56	POS	3	POS	3
P5C	15,63	15,85	POS	3	POS	3
P8C	15,94	17,79	POS	3	POS	3
P7C	16,99	17,17	POS	3	POS	3
P6C	17,69	17,62	POS	2	POS	3
P54	18,07	18,37	POS	3	POS	3
P15	18,66	18,47	POS	2	POS	3
P29	18,91	19,02	POS	3	POS	3
P47	19,93	20,56	POS	3	POS	3
P36	22,22	22,56	POS	1	POS	2
P16C	22,39	22,1	POS	1 faible	POS	2
P48	22,61	23,28	NEG	0	POS	2
P13C	22,61	21,6	POS	1 faible	POS	2
P25	23,37	23,82	POS	1	POS (problème de migration)	2
P23	23,53	23,72	NEG	0	POS	2
P53	24,12	24,57	POS	1	POS	2
P37	24,15	24,73	NEG	0	POS	2
P20	24,75	25,06	NEG	0	POS	1
P17	25,4	25,96	NEG	0	POS	1
P27	26,28	26,98	NEG	0	POS	1
P34	26,45	27,17	NEG	0	POS	1
P24	26,5	27,14	NEG	0	POS	2
P31	26,81	27,21	NEG	0	NEG	0
P22	27,04	27,37	NEG	0	POS mais très faible	0/1
P42	28,05	28,43	NEG	0	NEG	0
P46	28,17	28,88	NEG	0	NEG	0
P49	29,03	29,71	NEG	0	NEG	0

Évaluation test antigénique COVID VIRO AAZ

33 échantillons de patients négatifs :

Dilution au 1/2 : 50µl MTV prélèvement naso-pharyngé/ 50µl tampon

➔ Pas de faux positif

Numéro	N- COVID E Ct	N- COVID ORF Ct	Résultats CORIS	Résultats AAZ
N3	Négative	Négative	-	-
N4	Négative	Négative	-	-
N5	Négative	Négative	-	-
N6	Négative	Négative	-	-
N7	Négative	Négative	-	-
N15	Négative	Négative	-	-
N25	Négative	Négative	-	-
N41	NEG		-	-
N42	NEG		-	-
N43	NEG		-	-
N44	NEG		-	-
N45	NEG		-	-
N47	NEG		-	-
N48	NEG		-	-
N49	NEG		-	-
N50	NEG		-	-
N51	NEG		-	-
N52	NEG		-	-
N53	NEG		-	-
N54	NEG		-	-
N56	NEG		-	-
N57	NEG		-	-
N58	NEG		-	-
N59	NEG		-	-
N60	NEG		-	-
N62	NEG		-	-
N63	NEG		-	-
N64	NEG		-	-
N65	NEG		-	-
N66	NEG		-	-
N67	NEG		-	-
N68	NEG		-	-
N69	NEG		-	-

Évaluation test antigénique COVID VIRO AAZ

Gamme de Ct allant de 13 à 38

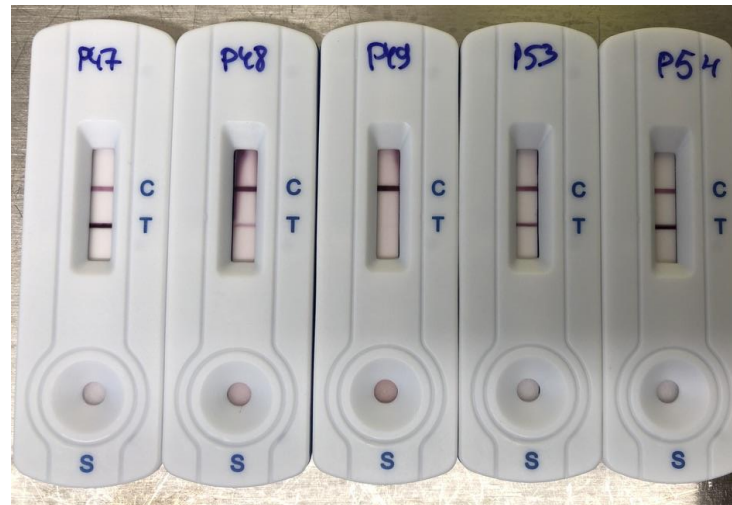
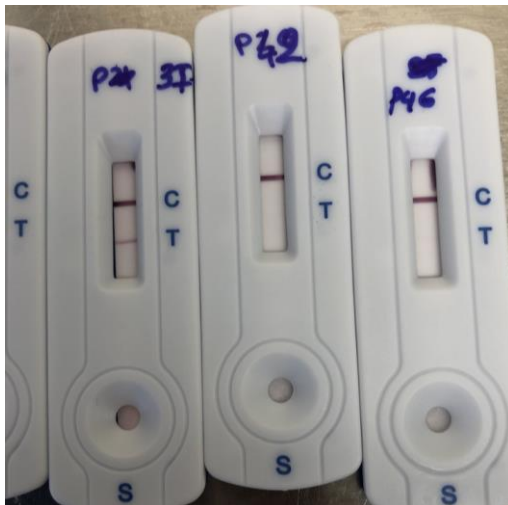
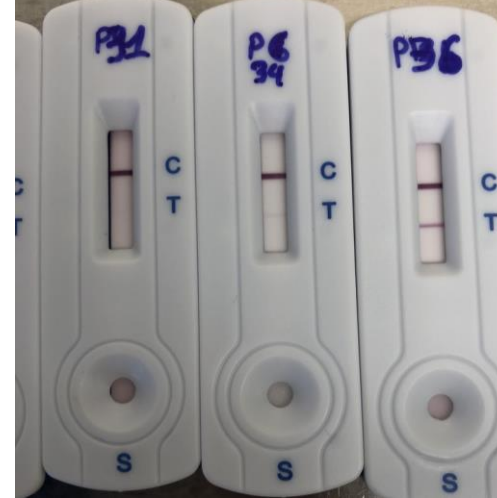
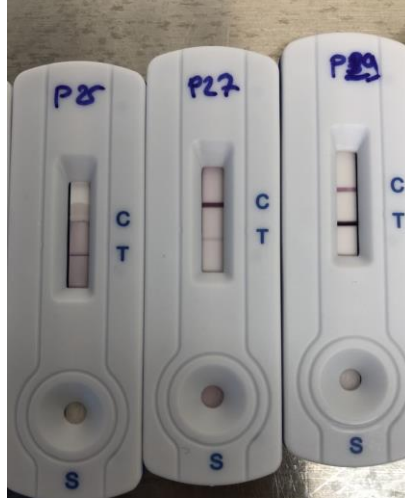
Numéro	Ct	Résultats AAZ	Résultats CORIS
G1	13,07	POS	POS
G2	14,54	POS	POS
G3	16,46	POS	POS
G4	17,49	POS	POS
G5	18,59	POS	POS
G6	19,57	POS	POS
G7	20,5	POS	POS
G8	21,61	POS	POS
G9	22,48	POS	POS
G10	23,68	POS	POS
G11	24,43	POS	POS
G12	25,51	POS	NEG
G13	26,47	POS	NEG
G14	27,56	POS	NEG
G15	28,56	POS	NEG
G16	29,5	POS	NEG
G17	30,45	POS	NEG
G18	31,52	POS/faible	NEG
G19	32,56	POS/faible	NEG
G20	33,47	NEG	NEG
G21	34,5	NEG	NEG
G22	35,39	NEG	NEG
G23	36,56	NEG	NEG
G24	37,54	NEG	NEG
G25	38,17	NEG	NEG

➔ Limite de détection aux environs de 30 Ct mais a confirmer car cf tableau 1

NB : Défaut de migration pour 2 cassettes

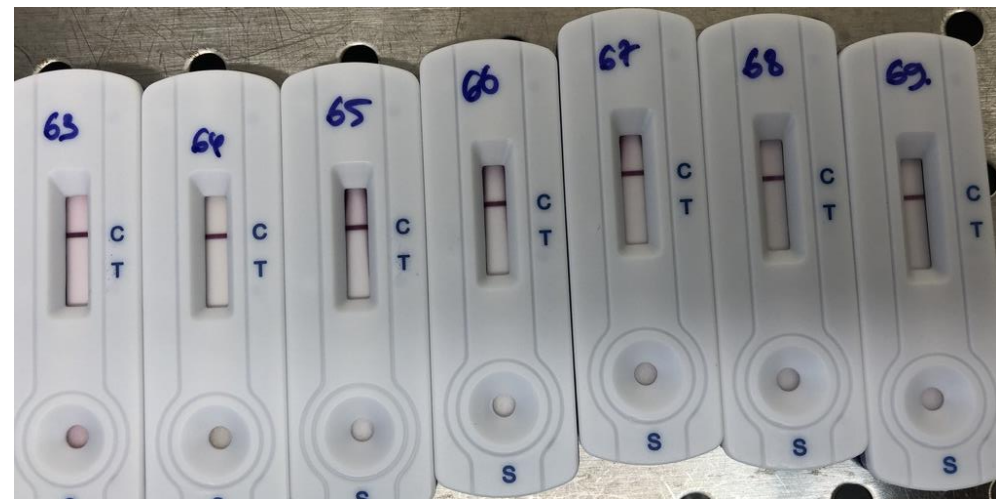
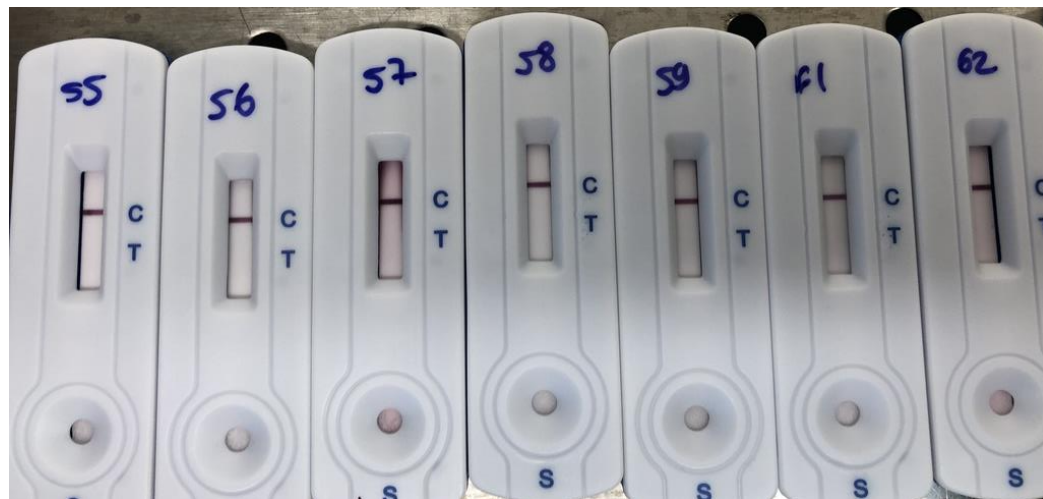
Évaluation test antigénique COVID VIRO AAZ

Positifs



Évaluation test antigénique COVID VIRO AAZ

Négatifs



Évaluation test antigénique COVID VIRO AAZ

Gradient :

Numéro	\bar{C}
G1	13,07
G2	14,54
G3	16,46
G4	17,49
G5	18,59
G6	19,57
G7	20,5
G8	21,61
G9	22,48
G10	23,68
G11	24,43
G12	25,51
G13	26,47
G14	27,56
G15	28,56
G16	29,5
G17	30,45
G18	31,52
G19	32,56
G20	33,47
G21	34,5
G22	35,39
G23	36,56
G24	37,54
G25	38,17

